

膀胱癌

我的行动计划

- 我会检查我的膀胱癌家族史
- 我会与医生讨论我患膀胱癌的风险
- 我会留意膀胱癌的症状
- 我将审视我的生活方式, 并通过改变来改善我的健康状况, 例如:
 - 不吸烟
 - 减少饮酒或戒酒
 - 保持健康的体重



我可以从何处获取更多信息?

如需预约, 请致电

1-888-369-2427 (888-FOX-CHASE)

或访问 www.foxchase.org

我可以从何处了解更多信息?

**Philip E. and Naomi P. Lippincott
Resource and Education Center**

215-214-1618

recstaff@fcc.edu



OFFICE OF COMMUNITY
OUTREACH AND
ENGAGEMENT



我如何保护自己免受膀胱癌的危害?

- 戒烟
- 限制饮酒或戒酒
- 多饮用水等液体
- 停用有害化学物质和/或保护自己免受其侵害:
 - 油漆、染料、纺织品、塑料、金属、石油、可燃化学品、饮用水中的砷(致癌物)
- 每周锻炼 5 次, 每次 30 分钟
- 达到并保持健康的体重

Johnson & Johnson Foundation 的资助为本宣传册的编制提供了支持。

Temple Health 指天普大学卫生体系 (Temple University Health System, TUHS) 的附属机构以及 Temple University 的 Lewis Katz 医学院 开展的健康、教育和研究活动。TUHS 既不提供也不控制医疗保健的提供。所有医疗保健均由其成员组织或属于 TUHS 成员组织的独立医疗保健提供者提供。每位 TUHS 成员组织均根据其管理文件拥有和运营。

非歧视声明: 根据 Fox Chase Cancer Center 的政策, 不得因种族、民族、宗教、性取向、性别、性别认同/表达、残疾、年龄、血统、肤色、国籍、身体能力、受教育程度或付款来源而将任何人排除在优质医疗服务之外或剥夺其参与优质医疗服务的权利。

© Fox Chase Cancer Center. 保留所有权利 05/2025.

了解事实...

 **Fox Chase
Cancer Center**
Temple Health

我是否有罹患膀胱癌的风险？

无法确定您是否会患上膀胱癌。某些情形会使您患病的几率增加。这些情形被称为风险因素。

请查看以下可导致膀胱癌的风险因素：

- 我吸烟(二手烟也会导致您的风险增加)
- 我生来是男性(男性患膀胱癌的几率高于女性)
- 我是白种人
- 我有膀胱癌家族史
- 我患有慢性膀胱炎症(泌尿道感染、肾结石、膀胱结石)
- 我饮酒
- 我以前患过膀胱癌

如果您勾选其中任何风险因素,您就可能存在罹患膀胱癌的风险。与您的医生讨论您的膀胱健康状况。

膀胱癌有哪些症状？

以下症状可能是由膀胱癌或其他健康问题引起。如果您出现以下任何症状,请咨询您的医生：

- 尿血(通常无痛,但常见的早期症状可能会被忽视)
- 排尿时疼痛/灼痛
- 无需排尿时有尿意
- 夜间频繁排尿
- 通常的排尿频率发生变化或感觉有强烈的排尿需求
- 感觉膀胱未完全排空
- 无法排尿或尿流细弱
- 脚部肿胀
- 感觉极度疲劳
- 一侧骨痛或腰背痛
- 食欲不振和体重减轻

持续留意排尿习惯的任何变化,特别是如果发现尿血,有助于医生及早发现癌症!

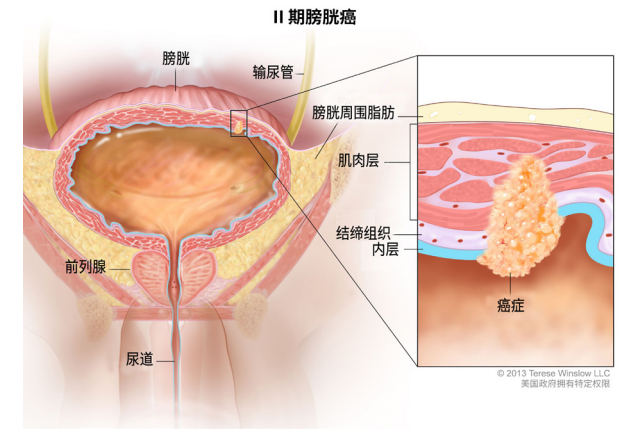
膀胱癌可采用哪些筛查？

筛查用于对无任何症状者甄别疾病,例如癌症。筛查的目的是在癌症开始引发症状之前进行甄别。

目前尚无面向公众的膀胱癌筛查。膀胱癌高风险人群应与医生讨论可能的检查手段。

但是,如果怀疑患有膀胱癌,可以通过以下检查来诊断疾病：

- 体检
- 尿检
- 膀胱镜检查
- 活检
- CT 扫描/X 光/超声/核磁共振



膀胱解剖学。

膀胱癌指从膀胱内壁开始发生的细胞过度生长。男性和女性皆可能患膀胱癌,但男性更为常见。早期发现的存活率很高,因此如果您有任何症状,请咨询您的医生。

